

ESTA PRESENTACIÓN INCLUYE NOTAS

El guion que la persona facilitadora sigue durante esta sesión de capacitación está incluido en la sección de notas de las diapositivas de la presentación. Las notas también contienen información fundamental para la facilitación, como estimaciones de duración y referencias a los números de página correspondientes de la Guía de facilitación. Es importante revisar las notas en su totalidad antes de facilitar este conjunto de actividades de capacitación e imprimirlas para usarlas como referencia durante la sesión.

Las notas se pueden visualizar en el panel situado debajo de la imagen de la diapositiva cuando se elige el modo de visualización “Normal”. Si no puede ver las notas, haga clic con el cursor en la barra gris de la parte inferior de la ventana, mantenga pulsado el botón del ratón y arrastre la barra hacia arriba. De este modo podrá ver la sección de notas. Para visualizar las diapositivas con las notas en letra de tamaño grande bajo ellas, lleve el cursor a la parte superior de la ventana y haga clic en “Vista” y, a continuación, en “Página de notas”. Para imprimir las notas de las diapositivas acompañadas de una imagen de la diapositiva (lo cual es muy práctico en caso de que se trate de la primera facilitación, especialmente en los segmentos de enseñanza más largos), haga clic en “Imprimir” y, a continuación, en “Diseño de impresión”, seleccione “Páginas de notas”.

CÓMO OCULTAR LAS DIAPOSITIVAS

Si decide eliminar diapositivas de esta presentación —porque va a omitir un ejercicio en particular, por ejemplo—, es preferible que oculte la diapositiva en lugar de borrarla. De este modo, la tabla de programación de la Guía de facilitación seguirá reflejando los números de diapositiva correctos. Para ocultar una diapositiva, haga clic en ella. A continuación, en la pestaña “Presentación con diapositivas”, haga clic en el icono “Ocultar diapositiva”. Una vez lo haya hecho, la diapositiva no se mostrará en pantalla durante la presentación.



SOGIESC

ORIENTACIÓN SEXUAL, IDENTIDAD DE GÉNERO, EXPRESIÓN DE GÉNERO Y CARACTERÍSTICAS SEXUALES (SOGIESC, POR SUS SIGLAS EN INGLÉS) DURANTE EL DESPLAZAMIENTO FORZADO Y LA MIGRACIÓN

FECHA / HORA / OTRAS NOTAS





PRESENTACIONES



NOMBRE	PUESTO	CAPACITACIÓN	RETOS
Díganos su nombre	Su puesto y sus responsabilidades	Formación previa en cuestiones LGBTQ+ o trabajo anterior con personas con SOGIESC diversa	Retos que se plantean en su entorno



OBJETIVOS DE LA CAPACITACIÓN

Al terminar esta capacitación, **podrán:**

Dar ejemplos de **terminología** respetuosa y de supuestos problemáticos que afectan a la prestación de una asistencia eficaz.

Describir algunos **retos y vulnerabilidades** particulares en materia de protección a los que se enfrentan las personas con SOGIESC diversa.

Facilitar interacciones **eficaces y respetuosas** con personas con SOGIESC diversa y obtener información de un modo que preserve su dignidad y humanidad.

ENTORNO DE LA CAPACITACIÓN



Espacio seguro

ENTORNO DE LA CAPACITACIÓN



Espacio seguro



Foro para la formulación de preguntas y el debate

ENTORNO DE LA CAPACITACIÓN



Espacio seguro



Foro para la formulación de preguntas y el debate



**Respeto a los puntos de vista,
las ideas y la historia personal de los demás**

ENTORNO DE LA CAPACITACIÓN



Espacio seguro



Foro para la formulación de preguntas y el debate



**Respeto a los puntos de vista,
las ideas y la historia personal de los demás**



**Conciliación de las convicciones personales, culturales,
religiosas y sociales con las obligaciones profesionales**

NUESTRAS OBLIGACIONES BÁSICAS

1 EMPATIZAR

Iniciar cada interacción mostrando empatía, comprensión y una mentalidad abierta.

2 INFUNDIR CONFIANZA

Establecer relaciones de confianza con las personas.

3 ESCUCCHAR

Escuchar con franqueza, sin criticar ni emitir juicios.

4 HACERLO MEJOR

Evitar reproducir las actitudes y comportamientos negativos y poco favorables que la persona puede haber encontrado en otros lugares.

5 CONTRARRESTAR

Contrarrestar la exclusión, la discriminación y el estigma predominantes en la sociedad o en otras organizaciones que prestan asistencia.

6 ACTUAR

Ofrecer respuestas oportunas y asistencia concreta.

TERMINOLOGÍA



OBJETIVOS

01

TÉRMINOS HABITUALES

Definir los **términos habituales** utilizados para hablar de orientación sexual, identidad de género, expresión de género y características sexuales.

02

CONCEPTOS BÁSICOS

Explicar los **conceptos básicos** de la orientación sexual, la identidad de género, la expresión de género y las características sexuales.

03

EXPRESIONES QUE SE DEBEN EVITAR

Destacar las **palabras que debemos evitar** al hablar con las personas con SOGIESC diversa o al referirnos a ellas.

UN APUNTE SOBRE EL LENGUAJE

La importancia de las

PALABRAS

El lenguaje define
nuestra visión del mundo

USO DE LOS TÉRMINOS:

SOGIESC

▶ Orientación sexual, identidad de género, expresión de género y características sexuales

LGBTIQ+

▶ Personas lesbianas, gais, bisexuales, transgénero, intersexuales y queer

**EJERCICIO
EN GRUPO**

JUEGO DE MESA SOBRE TERMINOLOGÍA



EJERCICIO ADICIONAL - PÁGINA 15

**EJERCICIO ADICIONAL AVANZADO -
PÁGINA 16**

GLOSARIO - IMPRESO

DEBATE EN GRUPO

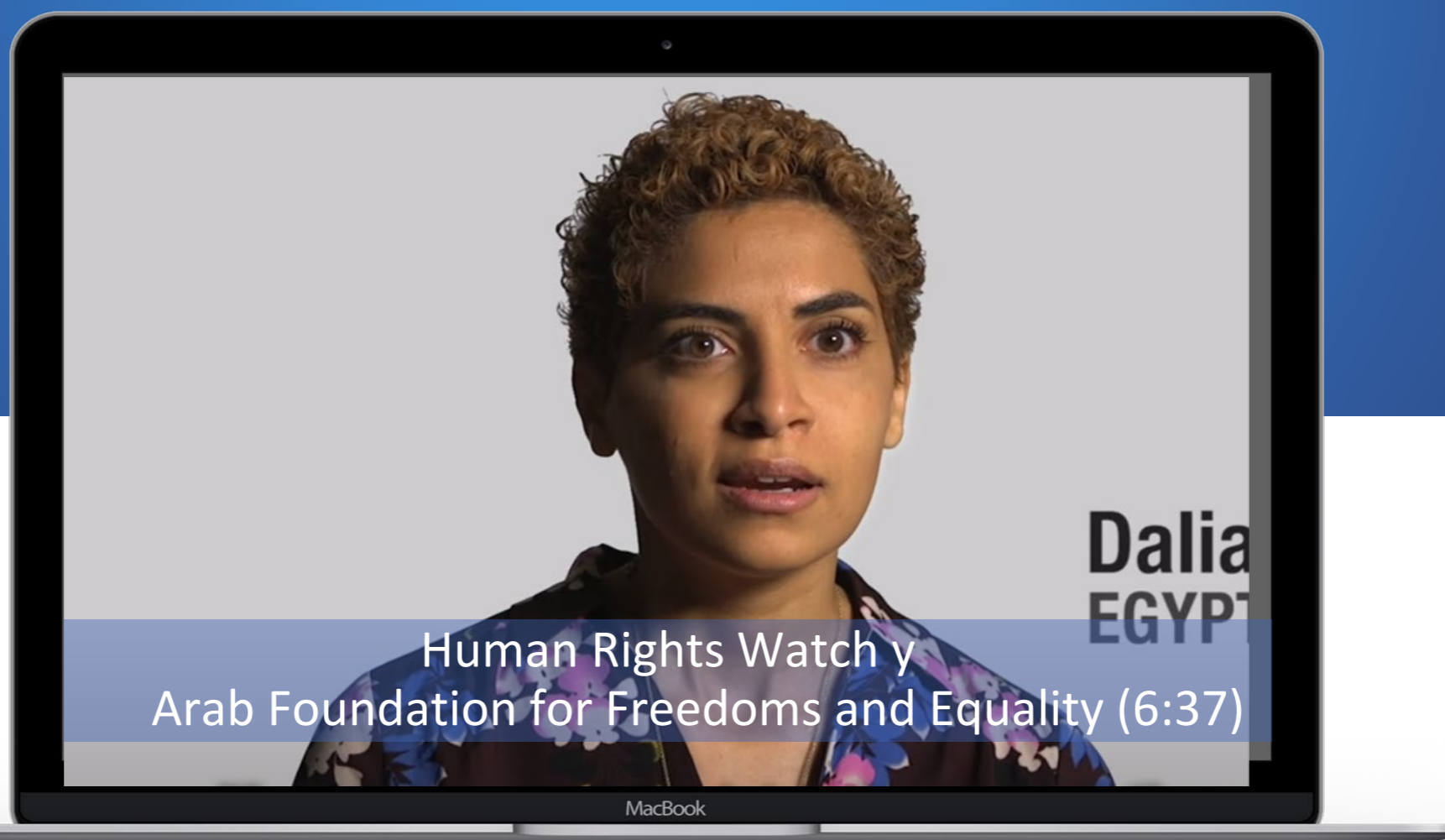
LA TERMINOLOGÍA EN SU CONTEXTO





Video

Ya no estamos solos



Human Rights Watch y
Arab Foundation for Freedoms and Equality (6:37)



PUNTOS CLAVE DE APRENDIZAJE

Componentes
individuales
de la
SOGIESC

01

LGBTIQ+ y
suposiciones

02

Identidad
propia y
cultura en la
SOGIESC

03

Enfoque
basado en la
dignidad
humana

04

PANORAMA

MUNDIAL



OBJETIVOS

01

PROBLEMAS MUNDIALES

Describir los problemas que
las personas con SOGIESC
diversa afrontan en varios países
de todo el mundo

02

AGENTES Y DISCRIMINACIÓN

Identificar a los agentes,
tanto estatales como no
estatales, que discriminan y
persiguen a las personas con
SOGIESC diversa.

03

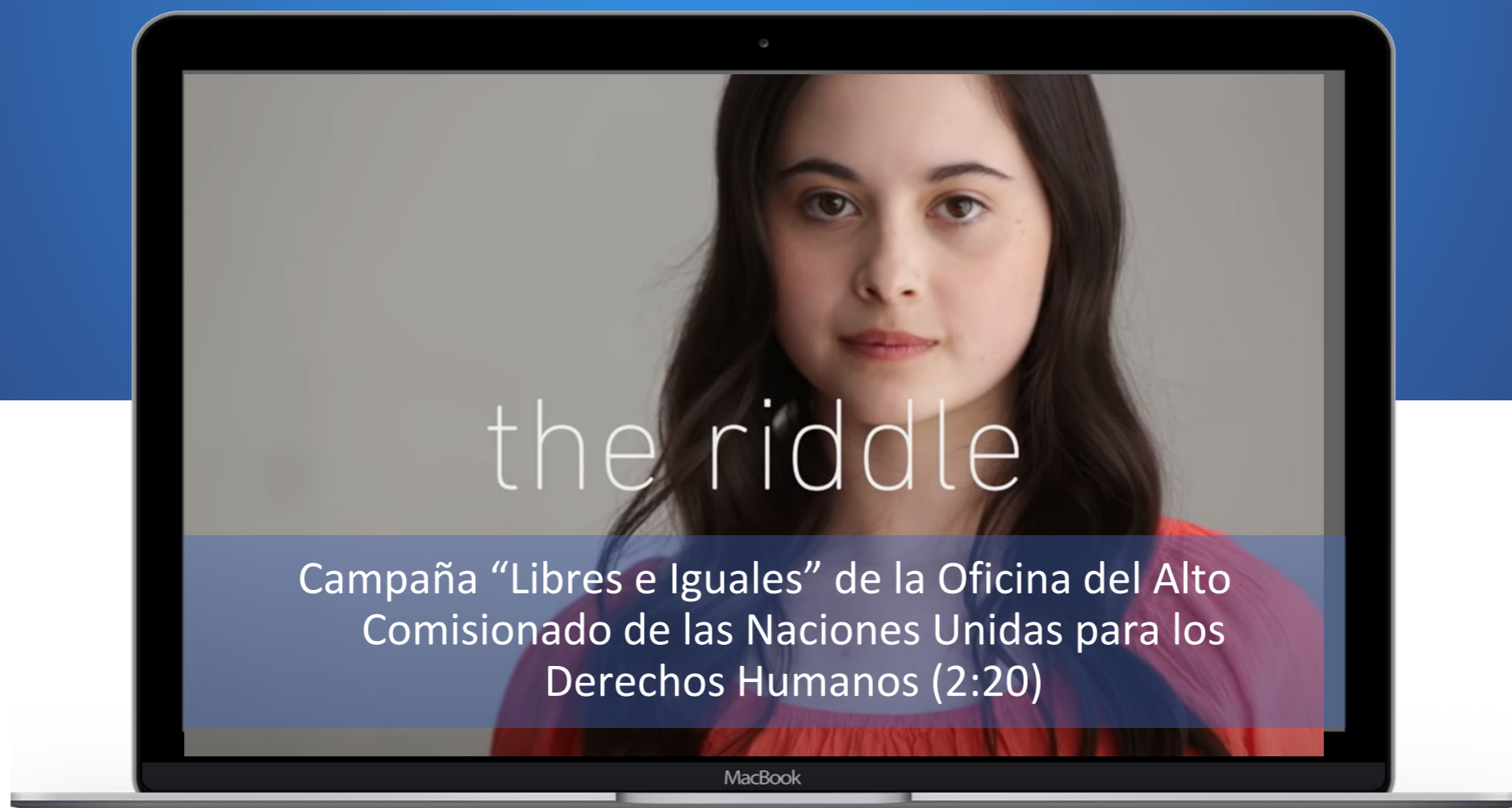
CONTEXTUALIZAR EN LAS POBLACIONES

Contextualizar
a las personas con SOGIESC
diversa en las poblaciones a las
que prestamos asistencia



Video

Enigma (2013)



EJERCICIO

PANORAMA MUNDIAL TEST



CUADERNO - PÁGINA 23

TEST ADICIONAL - PÁGINA 27

ORIENTACIONES - PÁGINA 29



1

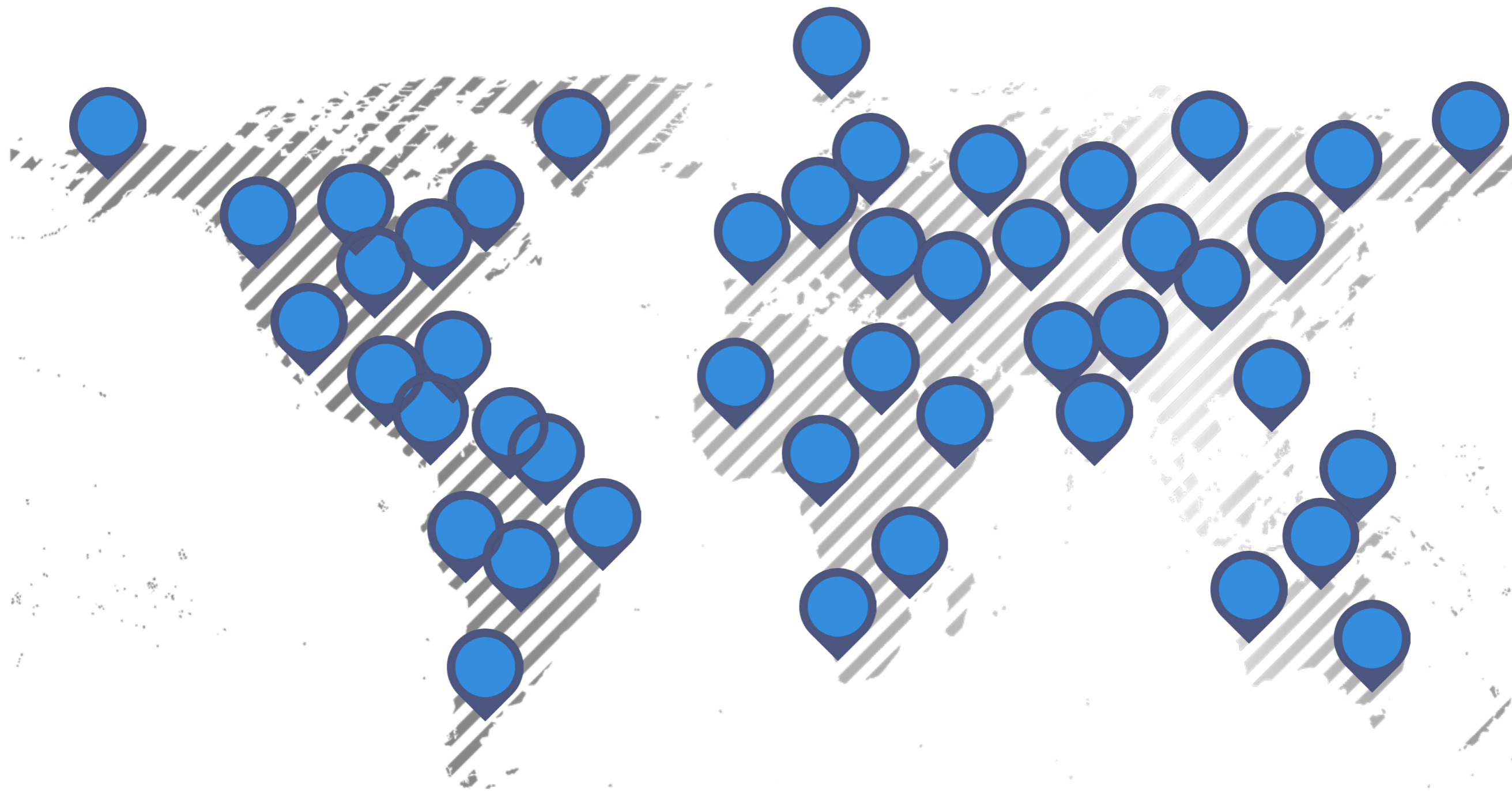
TEST SOBRE EL PANORAMA MUNDIAL





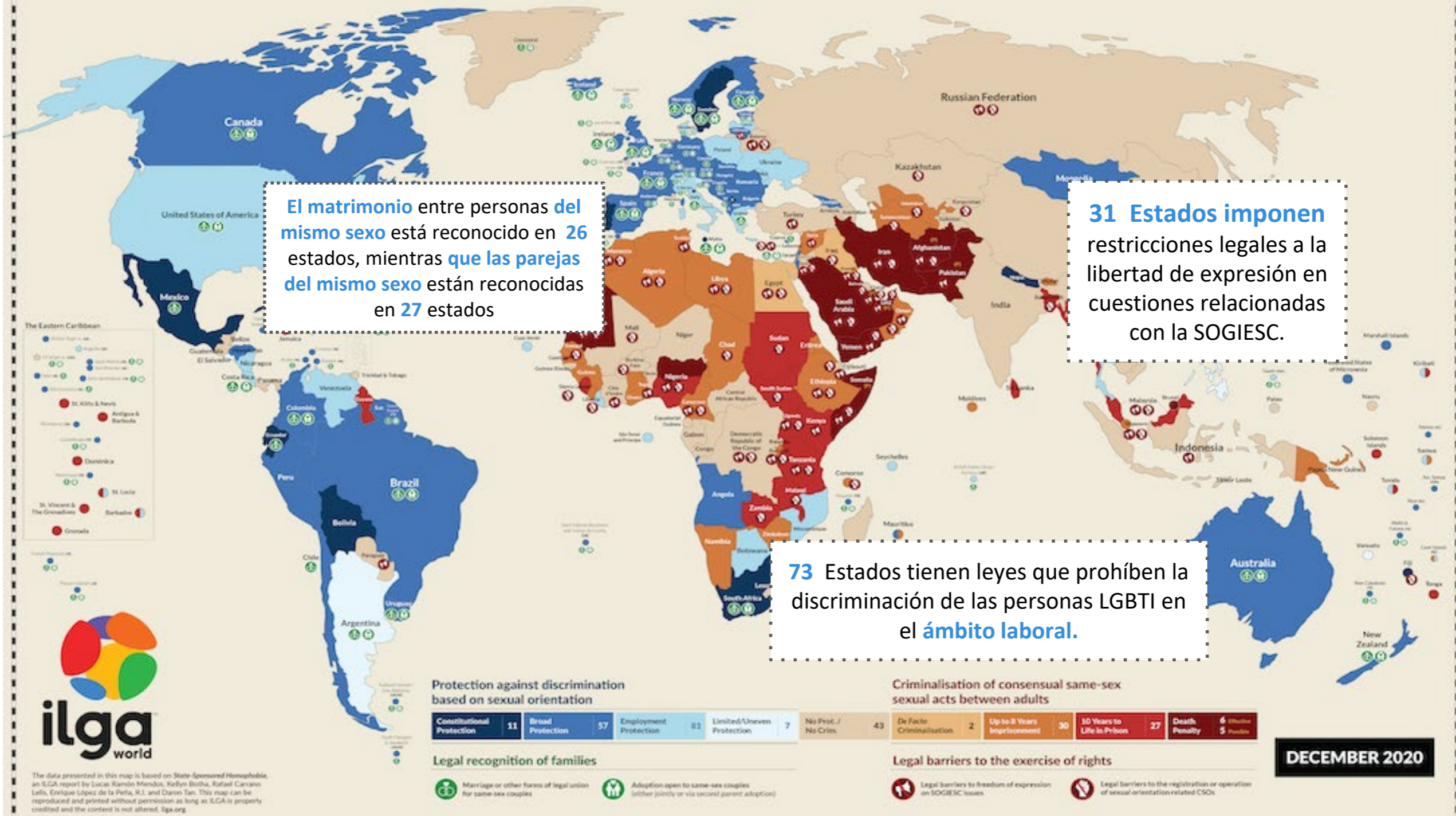
1

TEST SOBRE EL PANORAMA MUNDIAL



SEXUAL ORIENTATION LAWS IN THE WORLD

From criminalisation of consensual same-sex sexual acts between adults to protection against discrimination based on sexual orientation





TMM UPDATE TRANS DAY OF REMEMBRANCE 2019

Between 1 January 2008 and 30 September 2019

3314

murders of trans and gender-diverse people
were registered worldwide.





3

TEST SOBRE EL PANORAMA MUNDIAL TERAPIA DE CONVERSIÓN

“[La terapia de conversión] carece de justificación médica y representa una grave amenaza para la salud y el bienestar de las personas afectadas”,
Organización Panamericana de la Salud y Organización Mundial de la Salud

psicoterapéutica

curación
por la oración

terapia de fe

exorcismo

médica

November 15, 2017

“Have You Considered Your Parents’
Happiness?”

Conversion Therapy Against LGBT People in China

educación en la
vergüenza

condicionamiento
aversivo

castración química

cirugía coercitiva

violación
correctiva

autodesprecio

medicamentos



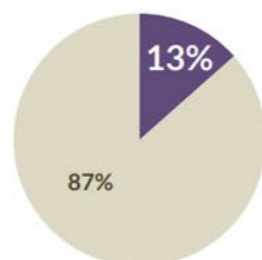
“Sabemos que en algunos casos las personas trans, especialmente las mujeres trans, son perseguidas de manera desproporcionada por las instituciones oficiales en casi todos los países del mundo, y uno de los métodos usados para esa persecución es a través de las leyes, el arresto y la detención.”

Zhan Chiam, [Informe de Mapeo Legal Trans de ILGA World](#),
septiembre de 2020

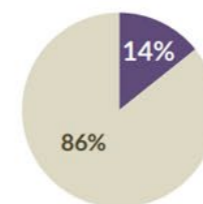
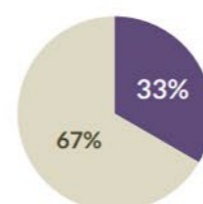
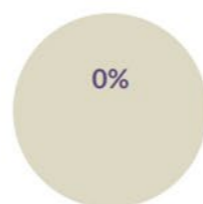
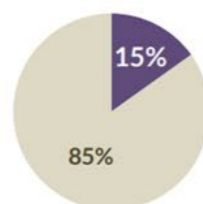
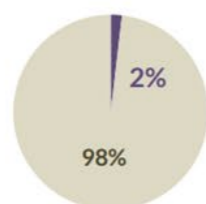
Same-Sex Marriage

Highlights

26 UN Member States
13% UN Member States



AFRICA	LAC	NORTH AMERICA	ASIA	EUROPE	OCEANIA
1 /54	5 /33	2 /2	0 /42	16 /48	2 /14





4

TEST SOBRE EL PANORAMA MUNDIAL



Daño infligido al personal

Incluye amenazas, chantaje, acoso, agresiones y violaciones correctivas

Informe de la Universidad Tufts (2017): “niveles inquietantes” de violencia contra el personal LGBT en las organizaciones humanitarias

Encuesta de Deloitte sobre espacios seguros en el conjunto de las Naciones Unidas (2019):

El personal LGBTQ y de género disidente experimentó las TASAS MÁS ALTAS DE ACOSO SEXUAL,

ENTRE EL **48%** Y EL **53%**

Daño infligido a las personas a las que debemos ayudar

DAÑO EXPLÍCITO

DAÑO IMPLÍCITO

“ Las organizaciones son cómplices del daño infligido a las personas con SOGIESC diversa a menos que trabajen activamente para abordar los sesgos y eliminar los obstáculos que perpetúan la discriminación

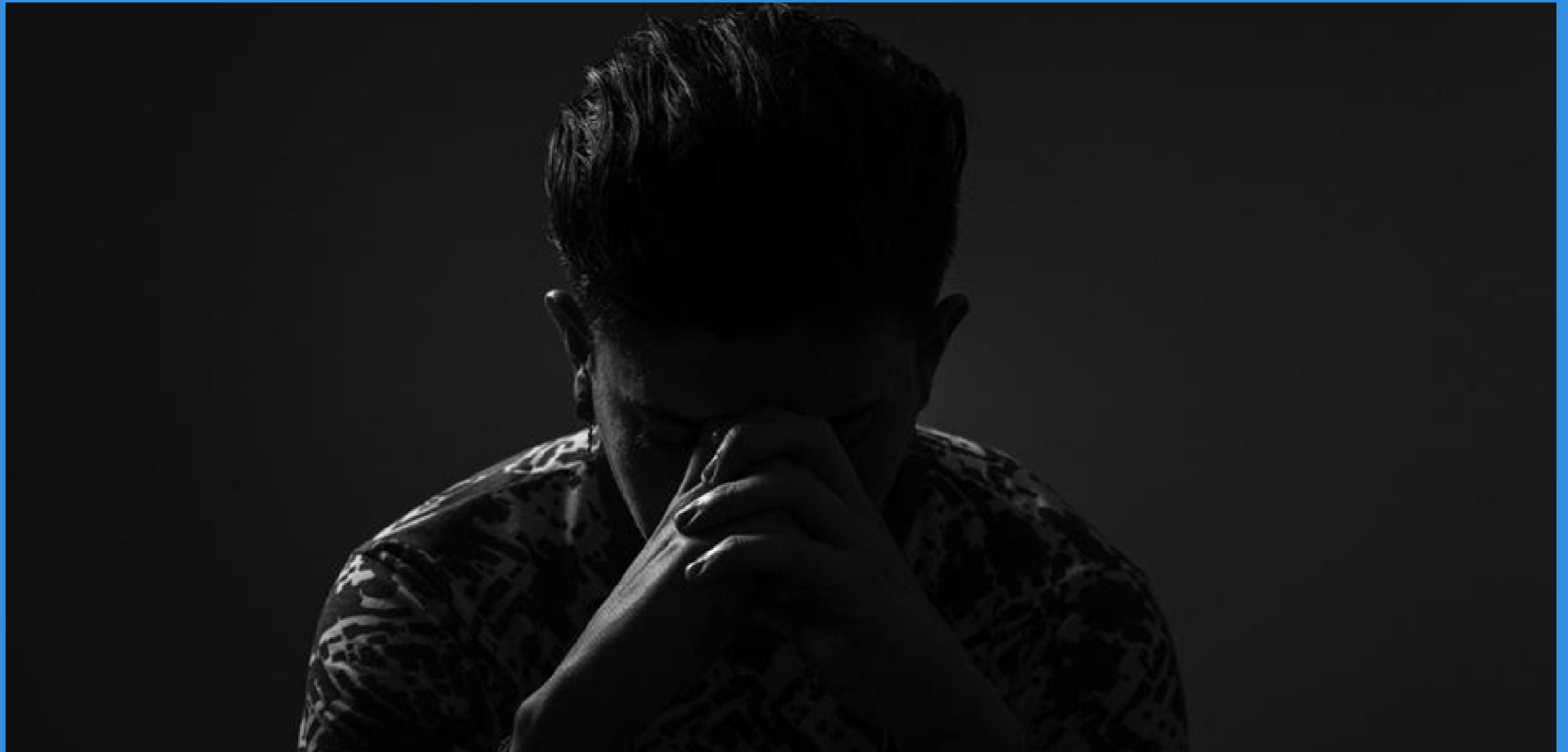
”



5

TEST SOBRE EL PANORAMA MUNDIAL

“... los actos violentos contras las personas con SOGIESC diversa tienden a ser especialmente brutales”.



vestimenta
 gesticulación
 peinado
 estado civil
 modalidades de convivencia
 opciones educativas
 estructura familiar

EXPRESIÓN
 intereses
RELACIONES

pronombres
SUEÑOS
 maquillaje
 aficiones
 opiniones e ideas

opciones laborales



7

TEST SOBRE EL PANORAMA MUNDIAL





8

TEST SOBRE EL PANORAMA MUNDIAL





9

TEST SOBRE EL PANORAMA MUNDIAL





10

TEST SOBRE EL PANORAMA MUNDIAL



"It is an outrage that in our modern world so many countries continue to criminalize people simply for loving another human being of the same sex... Laws rooted in 19th century prejudices are fuelling 21st century hate."

UN Secretary-General Ban Ki-moon



FREE & EQUAL
UNITED NATIONS FOR LGBT EQUALITY

EJERCICIO

REALIZAR UN ANÁLISIS LOCAL



CUADERNO - PÁGINA 45

REALIZAR UN ANÁLISIS LOCAL

En el país X estalla un conflicto que empuja a varios miles de personas a huir al país Y. Levantan un asentamiento temporal a las afueras de una gran ciudad y el Gobierno pide ayuda al ACNUR y a la OIM. Ambos organismos envían equipos de respuesta que suministran artículos de primera necesidad y llevan a cabo diagnósticos de vulnerabilidad para determinar quién necesita un apoyo más específico. Los equipos cuentan con expertos en cuestiones de género que se coordinan con las organizaciones locales para asegurarse de que se tiene en cuenta a las mujeres y a las niñas en todo momento. Varias semanas después de iniciada la respuesta, los medios internacionales comienzan a informar de que varias personas refugiadas gais y lesbianas del país X han sido agredidas en la ciudad mientras buscaban cobijo y auxilio. Al no haber recibido ninguna atención por parte de las Naciones Unidas y el Gobierno, estas personas ahora han acudido a la prensa en busca de ayuda.



PUNTOS CLAVE DE APRENDIZAJE

Discriminación
y persecución

La OIM y el
ACNUR ya
asisten a las
personas con
SOGIESC
diversa

Usted asiste a
personas con
SOGIESC
diversa en su
trabajo

Persecución en
la intersección
entre SOGIESC
y género

De qué forma
pueden causar
daño los
sesgos

01

02

03

04

05

COMUNICACIÓN

INCLUSIVA



OBJETIVOS

01

MANTENER INTERACCIONES

Enumerar tres acciones que puede adoptar para mantener interacciones **positivas y respetuosas** con personas con SOGIESC diversa.

02

CAUSAR DAÑO

Resumir las formas en las que puede causar **daño** a través de la comunicación verbal y el lenguaje corporal.

03

PREGUNTAS RESPETUOSAS

Poner en común ejemplos de preguntas **simples y respetuosas** que puede formular para recopilar la información necesaria durante una interacción.

EJERCICIO

GUION SIMULADO



CUADERNO - PÁGINA **73**



EJERCICIO: GUIONES SIMULADOS

01 Sesgos inconscientes:

Actitudes que mantenemos frente a los demás como resultado de nuestras experiencias y que crean filtros que nos llevan a extraer conclusiones sobre grupos de personas que no son fruto de la reflexión o de la razón

02 Microagresión:

Lenguaje corporal o expresiones verbales que transmiten estereotipos o mensajes hostiles sobre otras personas

Los sesgos en nuestro **trabajo**:

Se manifiestan en forma de **microagresiones**

Dan lugar a **desigualdades en la atención**

Menoscaban nuestras obligaciones básicas, los principios de protección y los mensajes sobre espacios seguros

Se suman a los **mensajes negativos que las personas con SOGIESC diversa ya de por sí reciben**, lo que aumenta el estrés que padecen y empeora su situación



EJERCICIO DE DISCUSIÓN: **GUIONES** **SIMULADOS**

LA TRANSICIÓN

¿Por qué es importante en nuestro trabajo?





EJERCICIO DE DISCUSIÓN: **GUIONES** **SIMULADOS**

TRES ACCIONES

1. Acepte que **cualquiera** puede tener una SOGIESC diversa y comuníquese en consecuencia
2. Cuando alguien le comunique que tiene una SOGIESC diversa, **agradézcase**lo procurando mantener un tono de voz y un lenguaje corporal neutros o positivos
3. Después de que una persona le haya comunicado que tiene una SOGIESC diversa, hágale **preguntas adecuadas y respetuosas** con el fin de reunir la información necesaria para dar los siguientes pasos.

CUADERNO - PÁGINA 75





8 PREGUNTAS CLAVE

01

¿Cómo podemos **saber** cuál es la orientación sexual, identidad de género, el significado de la expresión de género o las características sexuales de una persona?

¿Deberíamos preguntarle?

02

¿Cómo debería **responder** cuando una persona dice tener una SOGIESC diversa?

03

¿Cómo puede tener la certeza de **entender** lo que una persona quiere decir cuando utiliza terminología SOGIESC?

04

¿Cómo **nos dirigimos** a una persona con identidad o expresión de género diversas?



8 PREGUNTAS CLAVE

05

¿Debemos preguntar qué **nombre y pronombres** utiliza una persona, o esperar a que ella nos lo diga?

06

¿Qué debemos hacer si utilizamos **accidentalmente** el nombre o el pronombre erróneo de una persona?

07

¿Cómo podemos evitar el lenguaje **heterosexista y cissexista**? No olviden que el lenguaje heterosexista y cissexista refleja la creencia de que todas las personas son heterosexuales o cisgénero o de que ser heterosexual o cisgénero es señal de superioridad.

08

¿Cómo podemos asegurarnos de que nuestros **formularios y sistemas** sean inclusivos?



Video

IDAHOBIT 2019: La historia de Dennis





PUNTOS CLAVE DE APRENDIZAJE

Nuestras
obligaciones
básicas

Sesgos y
microagresiones

Tres
acciones

Lenguaje
corporal
positivo

Corregir
errores

01

02

03

04

05

ESPACIOS

SEGUROS



OBJETIVOS

01

OBSTÁCULOS PARA LA INCLUSIÓN Y LOS ESPACIOS SEGUROS

Describir cuáles son los **obstáculos** y cómo afectan a la inclusión y la accesibilidad en los espacios seguros.

02

OBSTÁCULOS EN NUESTROS PROGRAMAS

Identificar **obstáculos** para las personas con SOGIESC diversa en su oficina o en los programas.

03

USO DE HERRAMIENTAS

Utilizar **herramientas** como cartelera, impresos y el lenguaje para hacer que las personas con SOGIESC diversa accedan a la asistencia con mayor tranquilidad.



PREGUNTAS PARA REFLEXIONAR

01

¿Qué es un espacio seguro?

02

¿Por qué queremos que las personas se sientan cómodas cuando revelan su SOGIESC?

03

¿Por qué iba a querer una persona revelar esta información?
¿Por qué querría ocultarla?

04

¿Por qué es importante que el lugar de trabajo sea inclusivo?

INCLUSIVIDAD, ACCESIBILIDAD Y OBSTÁCULOS

Los espacios seguros deben...

SER ACCESIBLES

(debe ser posible llegar y acceder a ellos y entender su propósito)



SER INCLUSIVOS

(deben ofrecer oportunidades, recursos y acceso dignos y equitativos)



ESTAR LIBRES DE OBSTÁCULOS

(las condiciones, políticas o actitudes que impiden el uso de nuestros servicios e información)



Los obstáculos pueden ser **actitudinales**, **institucionales** o **ambientales**

INCLUSIVIDAD, ACCESIBILIDAD Y OBSTÁCULOS

Obstáculos

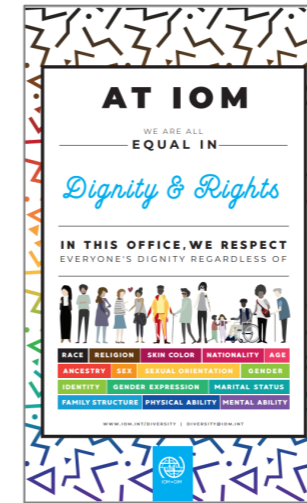
ACTITUDINALES + INSTITUCIONALES + AMBIENTALES



Mismas necesidades, pero diferentes obstáculos

- ¿Se está invitando a las personas con SOGIESC diversa a nuestros espacios?
- ¿Pueden llegar a ellos?
- ¿Pueden entrar en ellos?
- ¿Se satisfacen sus necesidades básicas mientras están allí? (seguridad, protección, alimentación, agua, retretes, interacciones dignas)
- ¿Se encuentran en un entorno de confianza y confidencialidad?

MENSAJES SOBRE ESPACIOS SEGUROS



EJERCICIO

PLAN DE ACCIÓN



CUADERNO - PÁGINA 93



PUNTOS CLAVE DE APRENDIZAJE

Identificar espacios seguros

01

Espacios seguros y confidencialidad

02

Tipos de obstáculos

03

Lugares de trabajo inclusivos

04



¿Preguntas?

Oficina de Población, Refugiados y Migración del Departamento de Estado de los Estados Unidos

La creación de este paquete de capacitación ha sido posible gracias al generoso apoyo del pueblo de los Estados Unidos de América recibido a través de la **Oficina de Población, Refugiados y Migración del Departamento de Estado de los Estados Unidos** como parte del *proyecto “Sensitization and Adjudication Training on Refugees Fleeing Persecution Based on Sexual Orientation and Gender Identity”* (Capacitación de sensibilización y arbitraje en relación con las personas refugiadas que huyen de la persecución por motivo de su orientación sexual e identidad de género). Su contenido no refleja necesariamente la postura de la Oficina de Población, Refugiados y Migración o de los Estados Unidos.



CONTACTO

Para obtener más información acerca de este conjunto de actividades de capacitación, póngase en contacto con:

OIM: Punto focal mundial en materia de LGBTIQ+/SOGIESC LGBTIFocalPoint@iom.int

ACNUR: Protección Comunitaria, División de Protección Internacional hqts00@unhcr.org

Visite también el sitio web de La inclusión social en los programas de la OIM en

<https://www.iom.int/es/la-inclusion-social-en-los-programas-de-la-oim> para encontrar recursos y materiales de capacitación más actualizados.